

**Комунальний заклад «Роганський академічний ліцей»
Роганської селищної ради Харківського району
Харківської області**

**Комунальний заклад «Харківська обласна станція юних
туристів» Харківської обласної ради**

**Створення карти руйнувань на території селища Рогань
внаслідок військових дій
в період з 24 лютого по 10 вересня 2022 року**

*Виконав: Александров Іван Олегович,
учень 9 класу Комунального закладу «Роганський академічний ліцей»
Роганської селищної ради Харківського району Харківської області,
вихованець гуртка «ГІС в географії» Комунального закладу
«Харківська обласна станція юних туристів» Харківської обласної ради*

*Керівник: Пушкар Ірина Іванівна,
керівник гуртків, методист Комунального закладу «Харківська
обласна станція юних туристів» Харківської обласної ради*



Мета проєкту: зафіксувати та візуалізувати масштаби руйнувань у селищі Рогань, які відбулись в результаті активних бойових дій на східних підступах до міста Харкова в період з 24 лютого по 26 березня 2022 року.

Методи та матеріали:

Сама карта створена за допомогою вебсервісу Google My Maps. Для аналізу рельєфу території використано ArcGIS Online.



на Харків

Мала Рогань

мікрорайон Горизонт

позиції рашистів

вул. Дослідна

центр
селища

Рогань

р. Роганка

на Чугуїв

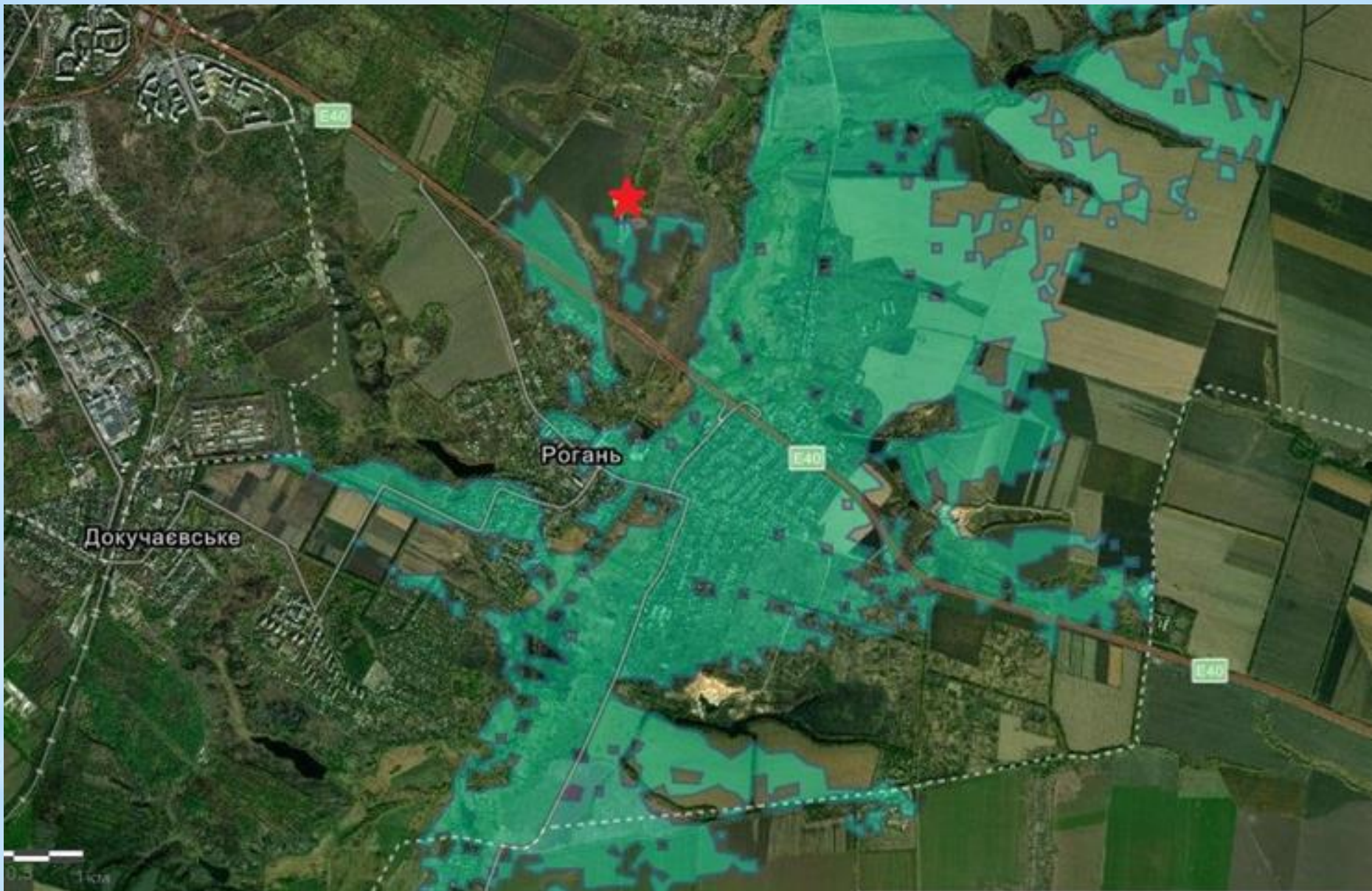


Рис.2 Карта видимості з позицій окупантів на висоті біля селища Рогань

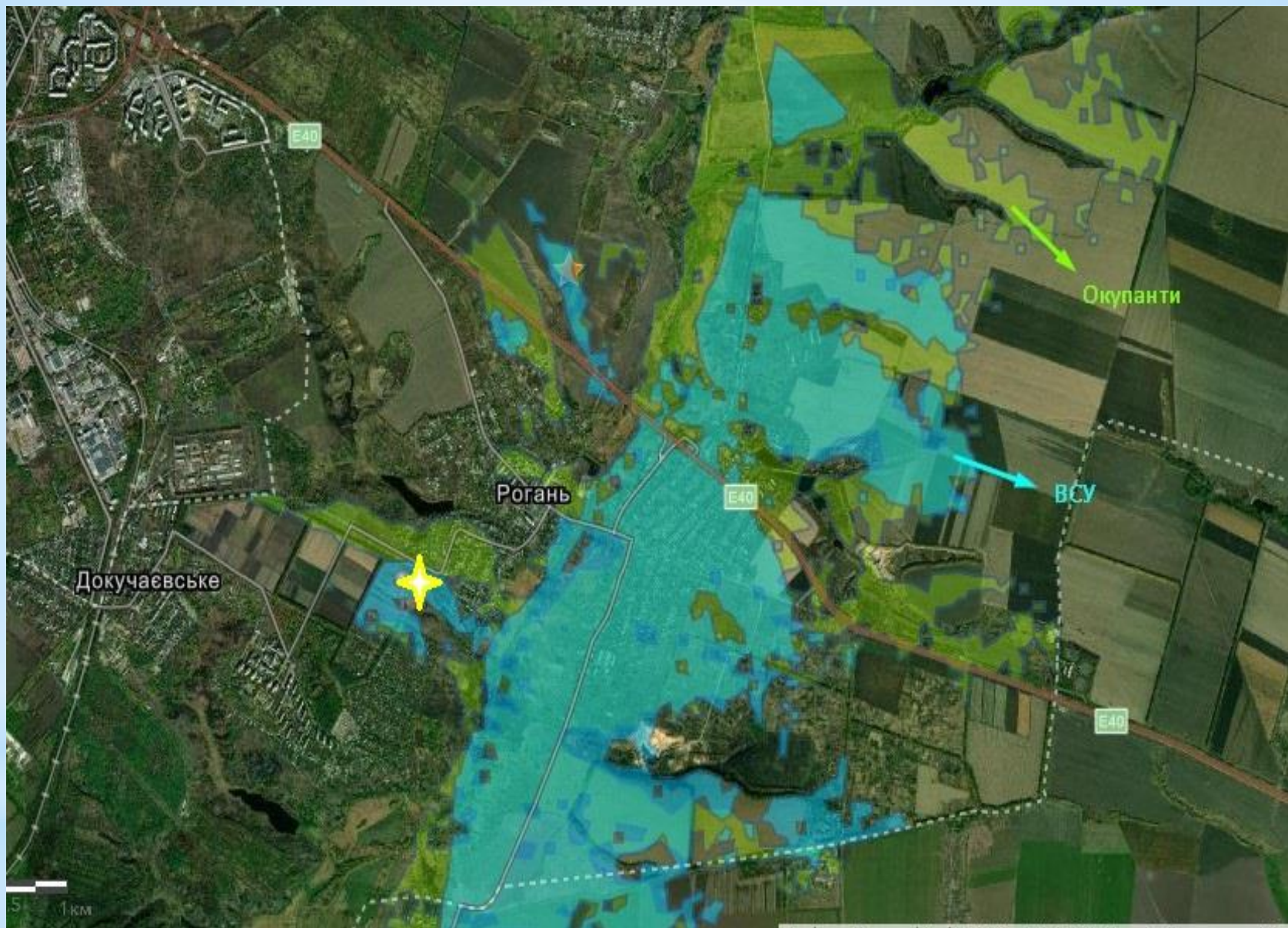


Рис.3 Карта видимості з позицій окупантів і позицій ВСУ, які розміщувались на околицях сел. Докучаєвське

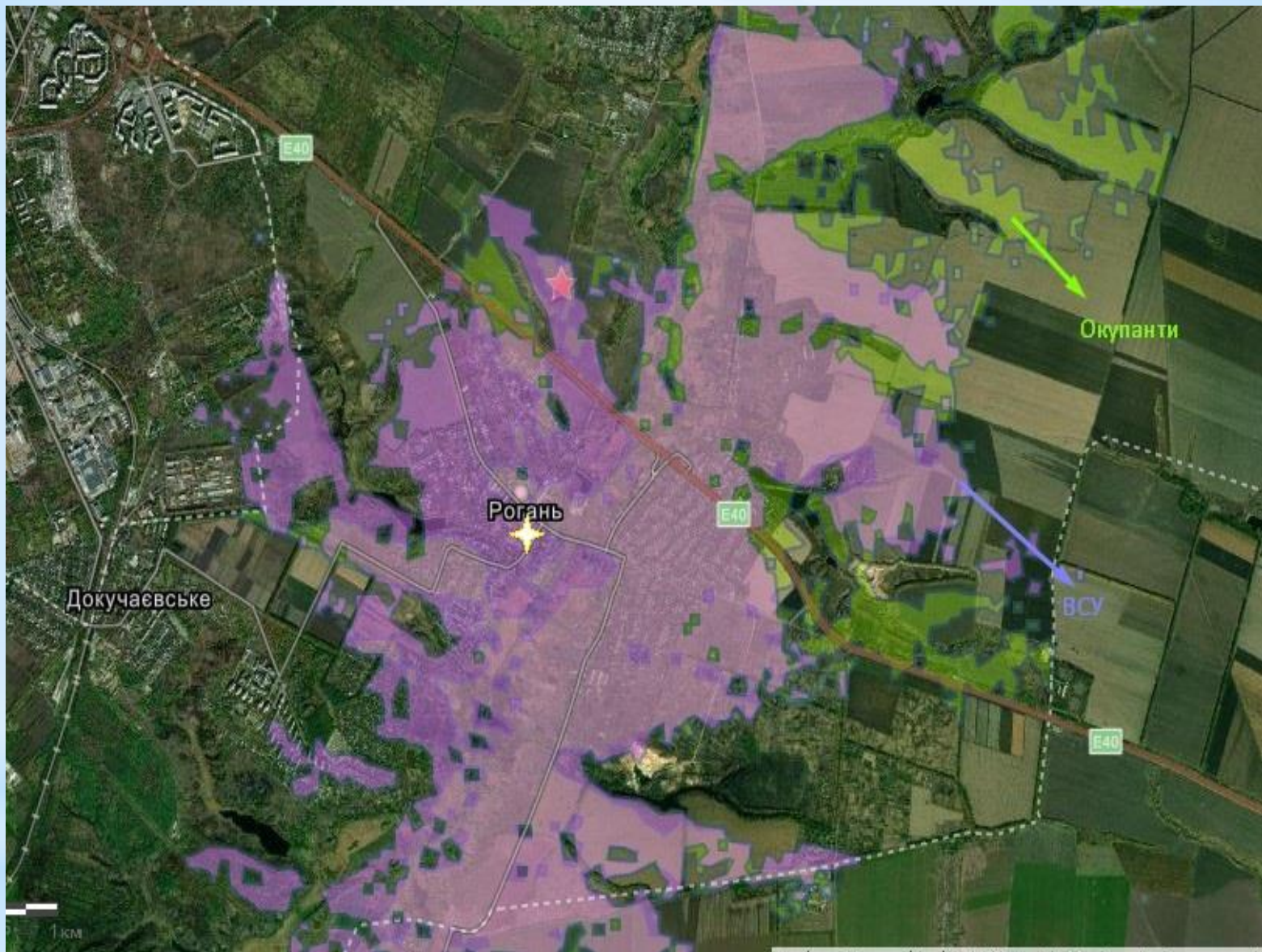
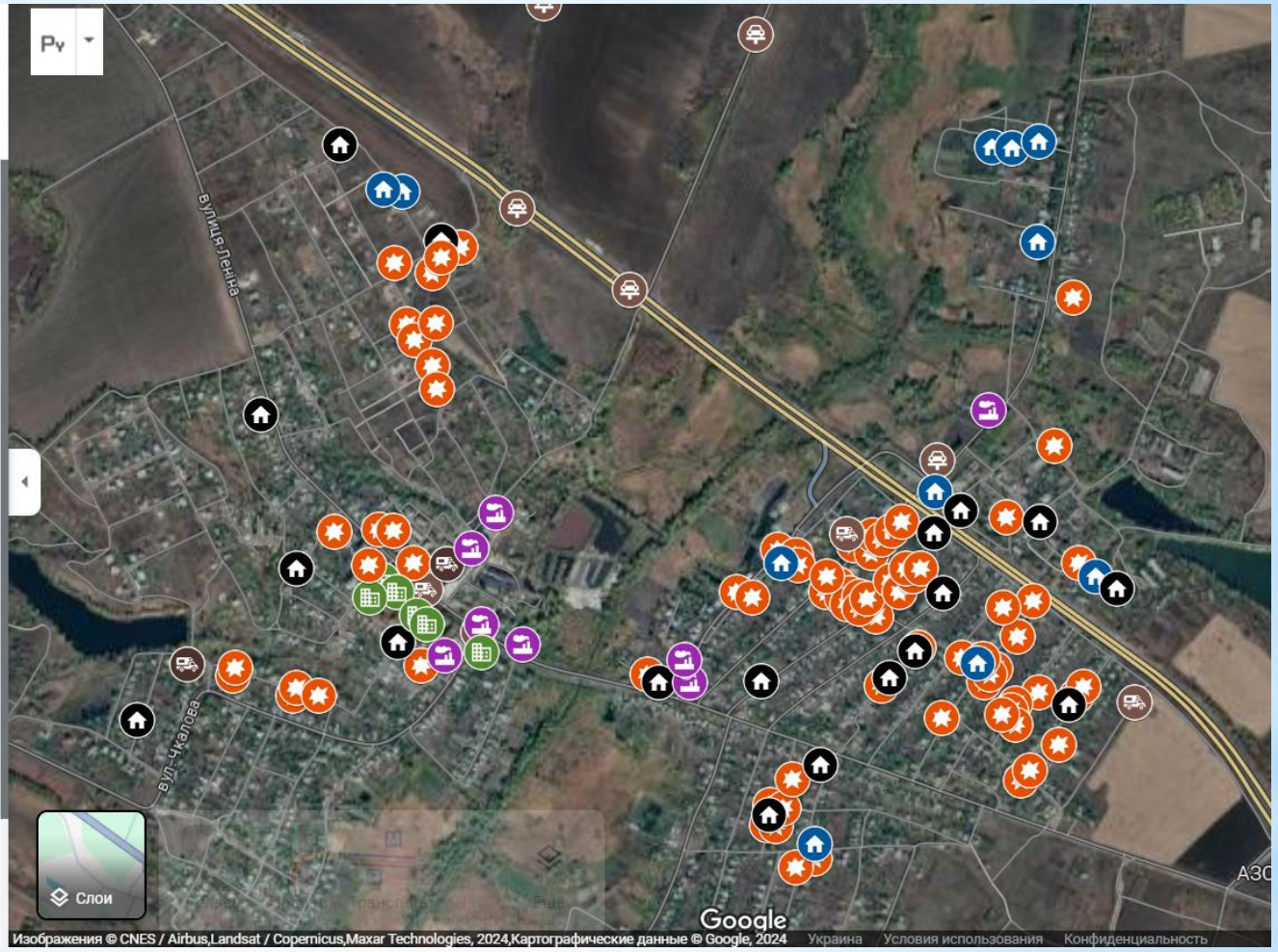


Рис.4 Карта видимості з позицій окупантів і позицій ВСУ, які розміщувались в сел. Рогань (десятиповерхівка)

← Поиск на Google Картах

Руйнування сел. Рогань Харківської о...

Роганський ліцей



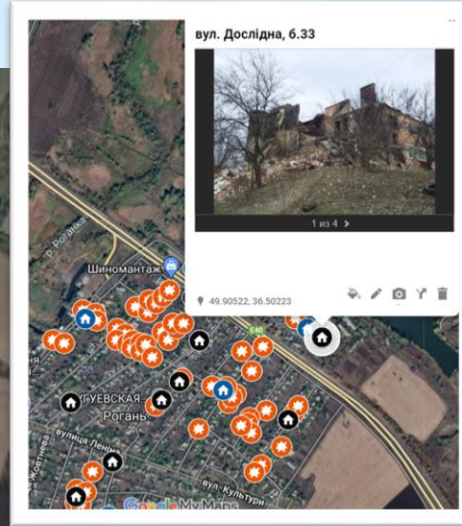
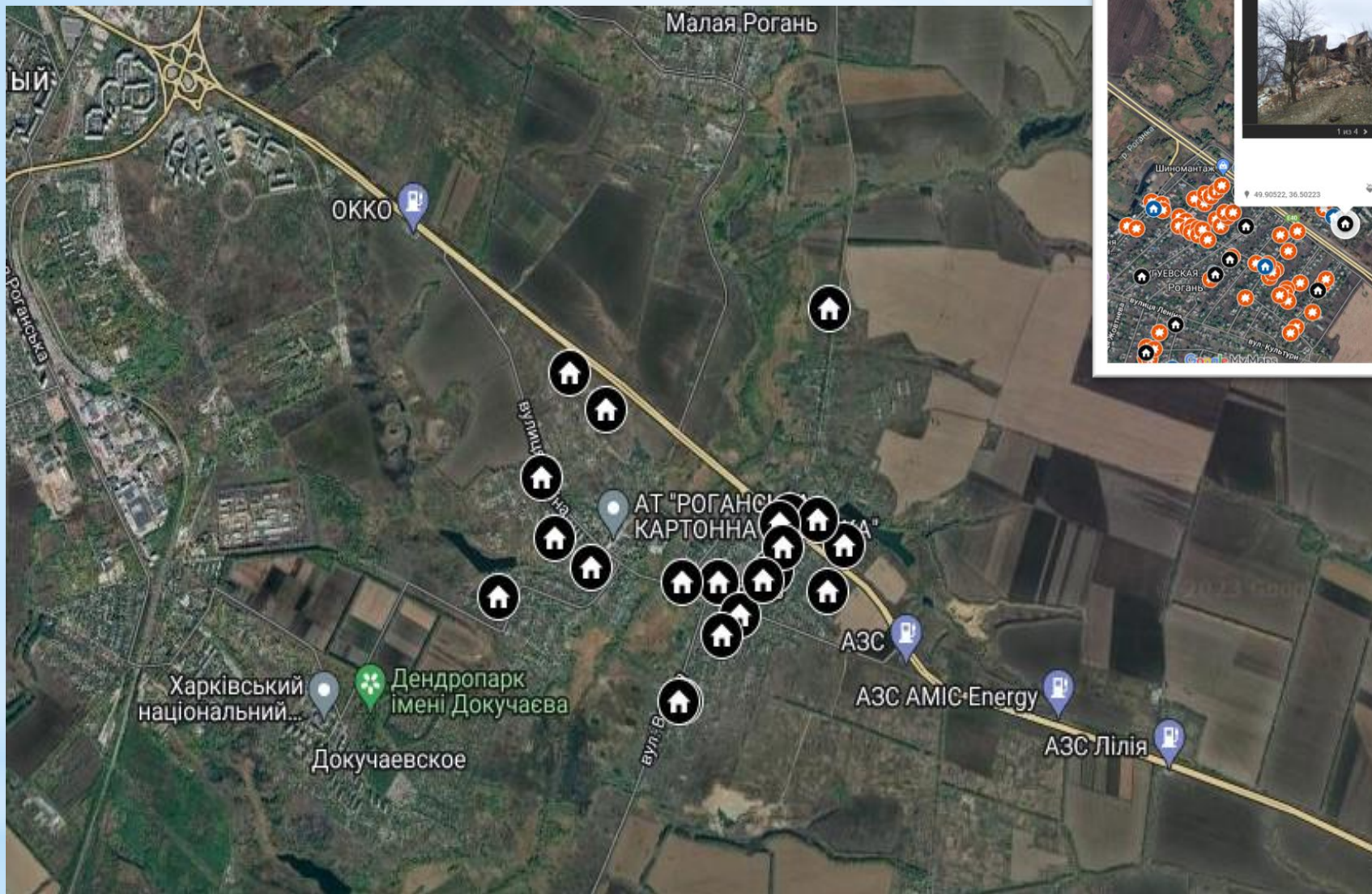


Рис.5 Шар розміщення будинків, які повністю зруйновані

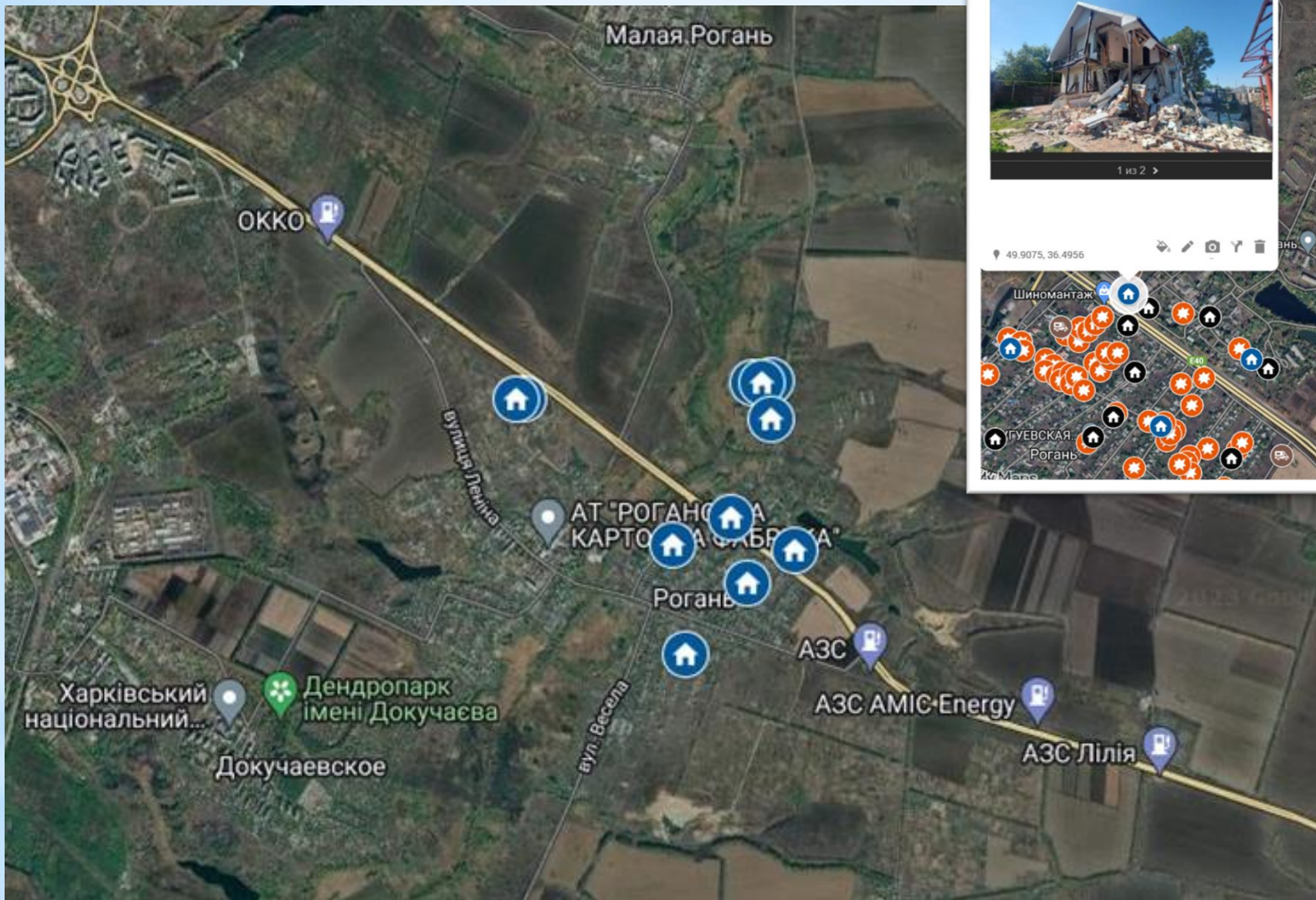


Рис. 6 Шар розташування будинки, які отримали значні пошкодження

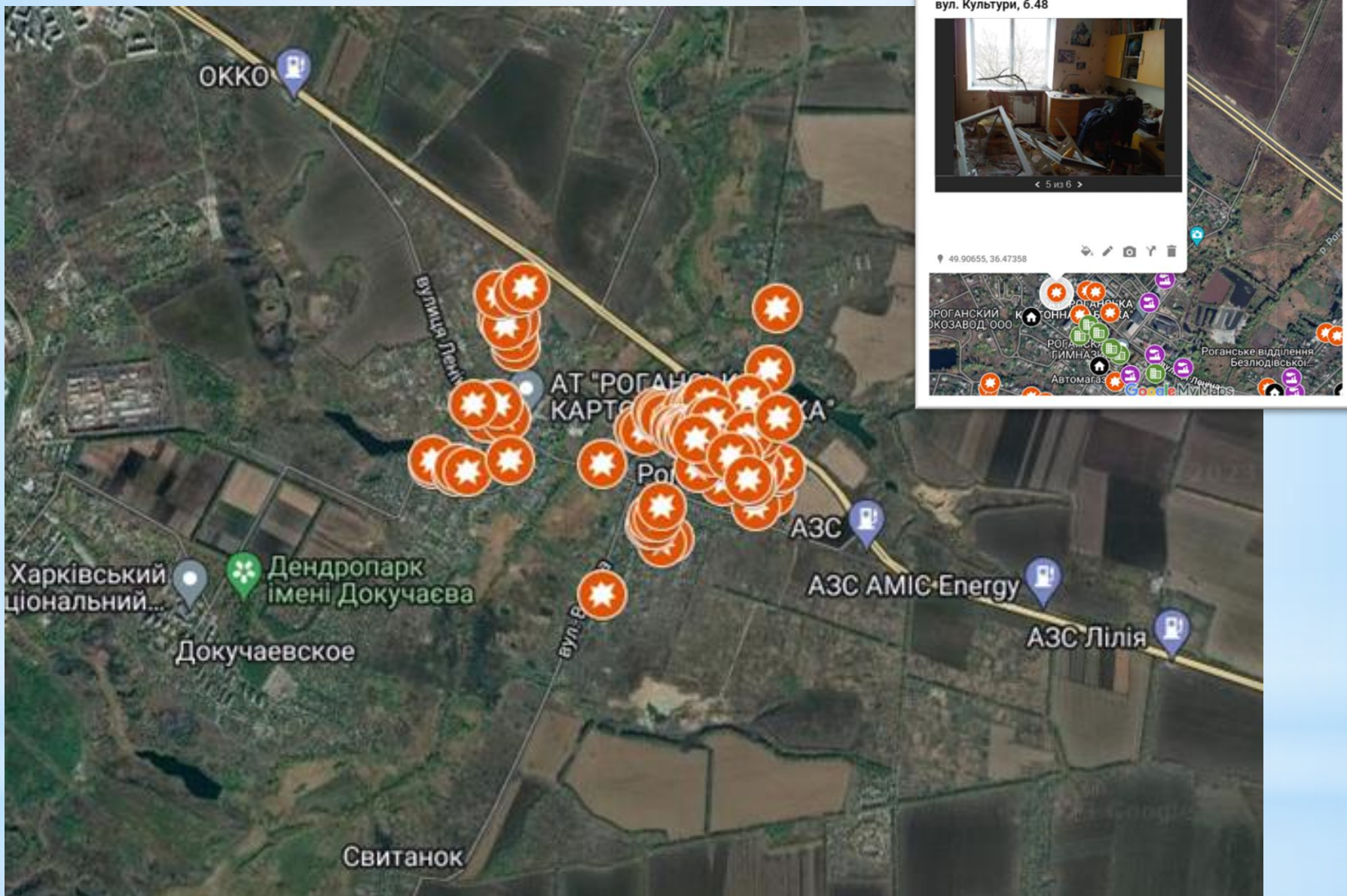


Рис.7 Шар розташування будинків, які отримали пошкодження в результаті обстрілів

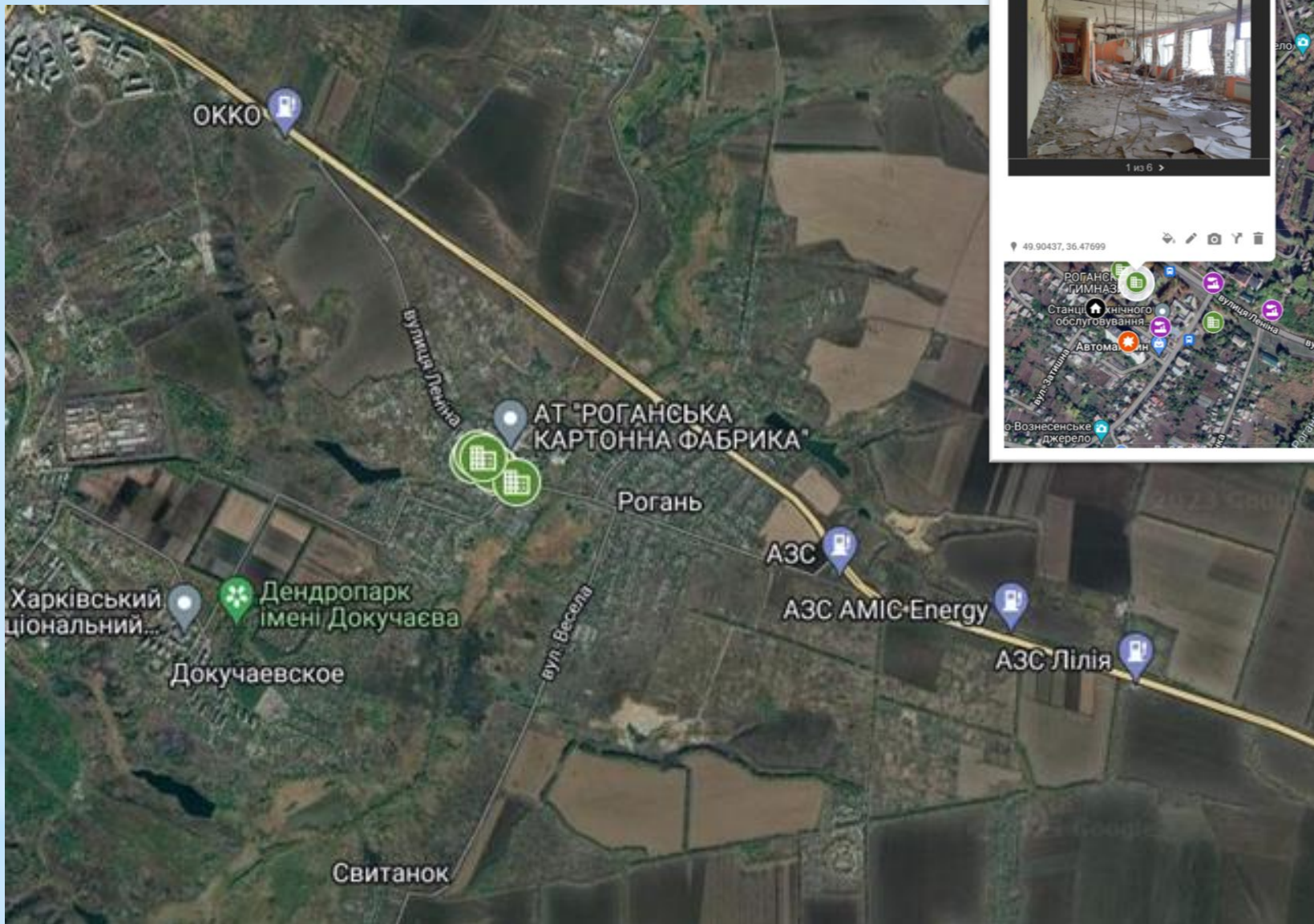


Рис.8 Шар розташування постраждалих від обстрілів об'єктів соціальної інфраструктури

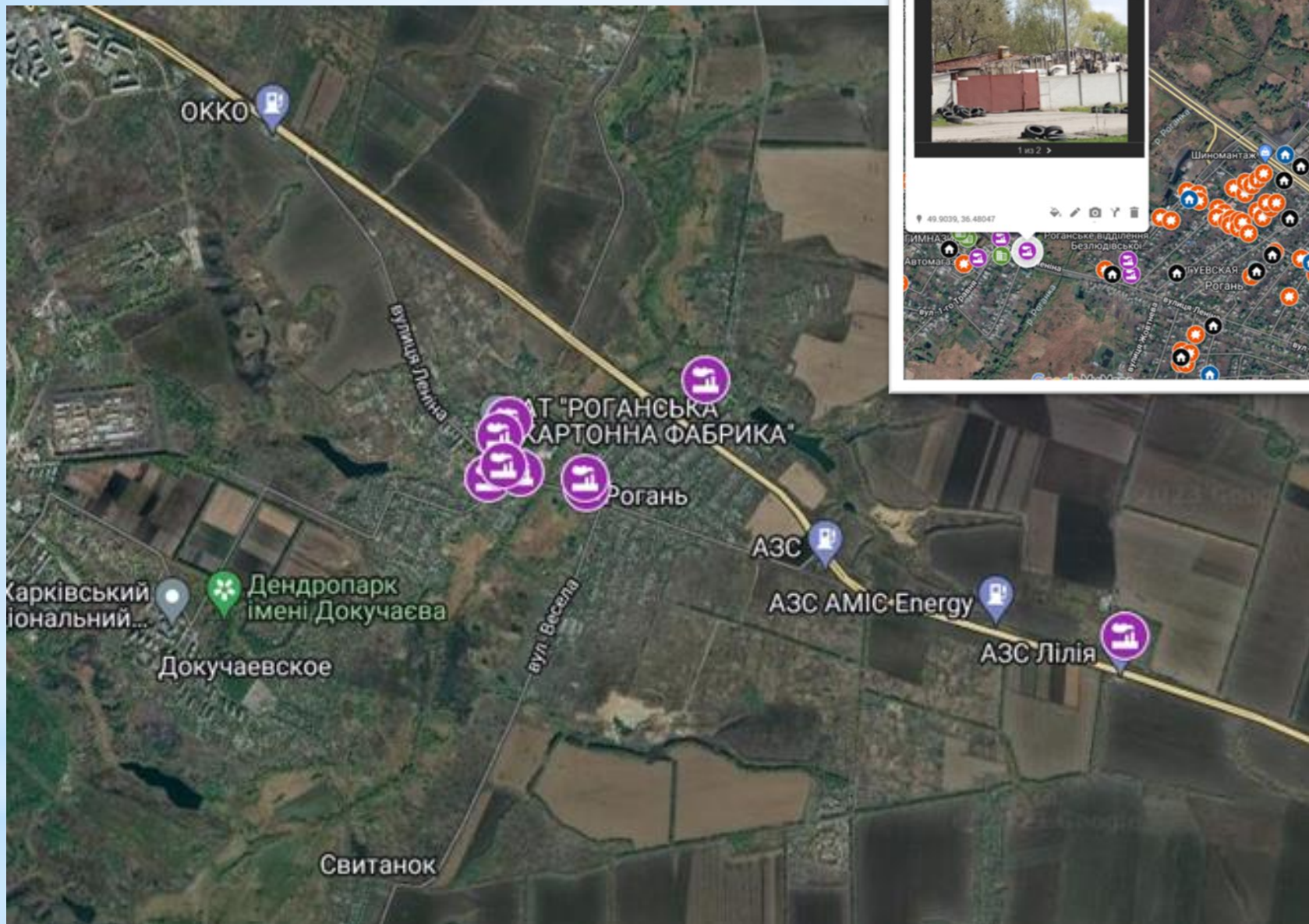


Рис. 9 Шар зруйнованих або постраждалих від обстрілів промислових об'єктів

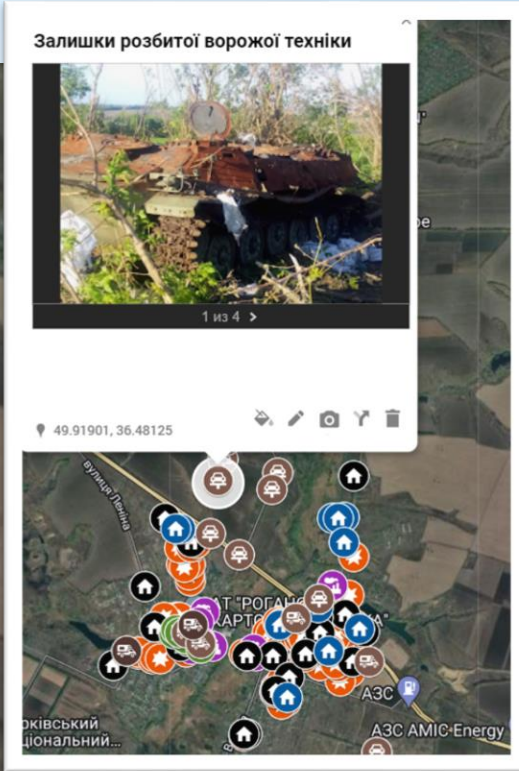
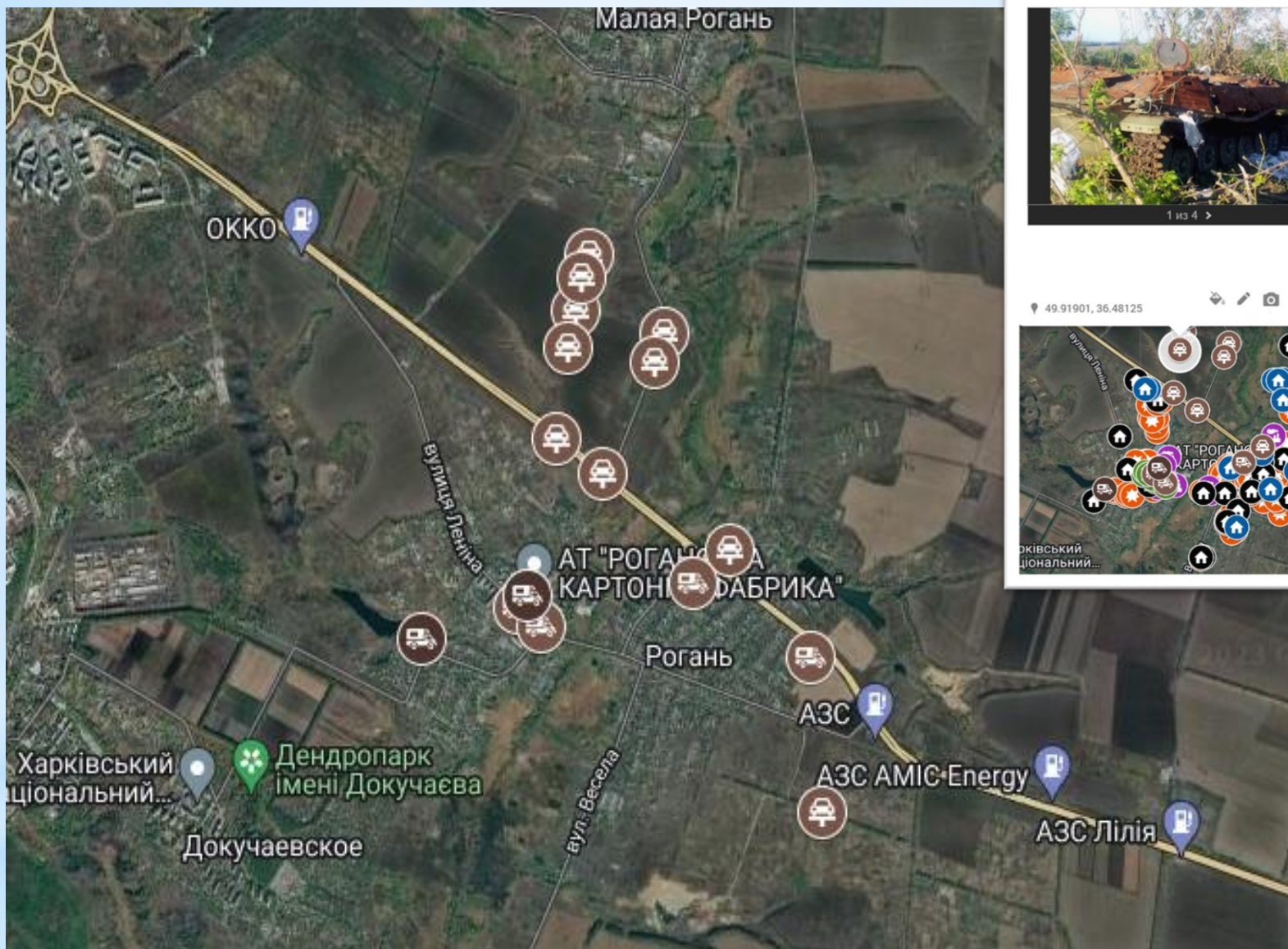


Рис. 10 Шар позначення місць знищеної ворожої техніки

ВИСНОВКИ



1. В результаті реалізації нашого проєкту, ми маємо карту руйнувань на території селища Рогань Харківського району Харківської області, з якою можна ознайомитись за посиланням за QR-кодом

2. Накладаючи карту видимості території для позицій російських окупантів на нашу карту, ми бачимо, що практично усі зруйновані, або пошкоджені обстрілами будинки знаходились у полі прямої видимості окупантів, тобто здійснюючи обстріли селища, вони чітко знали в яку точку селища вони посилають смерть.

3. У південно-східній частині селища виділяється група зруйнованих будинків. Це будинки зруйновані вибухами авіаційних бомб, які скидали на наше селище окупанти у березні 2022 року.



Дякую за увагу!



© 2014 Google Inc.